

『パブリック新商品内覧会・PUBLIC SPACE OSAKA 見学会』

「去る 2019 年 12 月 5 日（木）晩秋の晴天に恵まれ上記の見学会に参加させて頂きました。行程は下記の通りです。

【開催日時】 2019 年 12 月 5 日（木）

【開催場所】 LIXIL ショールーム南港 4F（PUBLIC SPACE OSAKA）御堂会館 積和不動産 産院西南御堂ビル 3F・4F

【行程】

09:30～ 近鉄大和八木駅 北0-外-1 出発・移動

10:00～11:00 JR 高田駅 西口-タリ 出発・移動

11:00～12:45 SR 南港 着 PUBLIC SPACE 見学・昼食

12:45～13:30 SR 南港 出発・移動

13:30～16:00 御堂会館 着 NAL2020 見学・自由時間

【本町界隈散策】

16:00～ 御堂会館 出発

17:00 奈良エリア 帰着

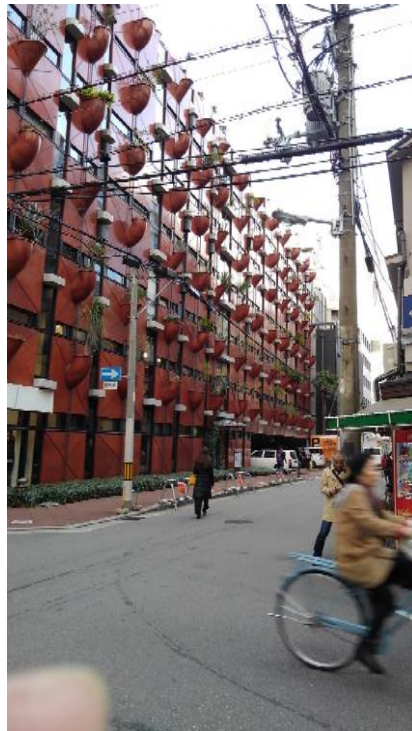
順調にバスは進み、まず、南港ショールーム到着です。



【LIXIL ショールーム南港】株式会社 LIXIL は、トステム・INAX・サンウエーブ・新日軽・TOEX の 5 社が LIXIL（リクシル）としてひとつに構成され、一層の品揃え、サービスをご提供し、『住まいの夢をカタチに』水まわりから、内装建材、玄関、サッシ、外壁までのさまざまなニーズに充実した商品を揃えた、ショールームです。最初、会議室でのショールームの概要の説明を聞き、早速ショールームに案内され、商品の専門のスタッフが、商品の説明を懇切にし

ていただきました。2 階・3 階全フロアーがショールームとなっておりました。あっちこっちと見学時間は「あ！」と言う間に過ぎ、昼食を頂き、南港を出発し、次の見学地御堂会館に向かいました。

【御堂会館 Next Answer Lixil2020 見学】は、主に PATTO リフォーム（トイレリフォーム・キッチン水栓交換・窓リフォーム・玄関リフォーム・玄関リフォーム・便座交換・玄関収納リフォーム）のショールームでした。全てが短時間でリフォーム出来るよう工夫がなされていました。次に LIXIL スタッフの方に案内され『心齋橋周辺の有名建築』を、見学しながら散策しました。



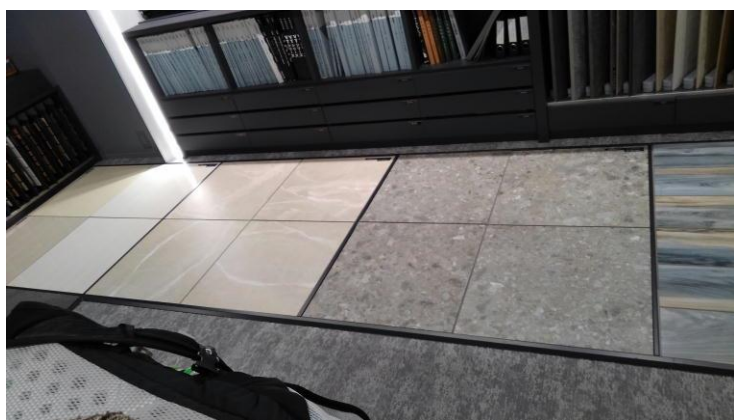
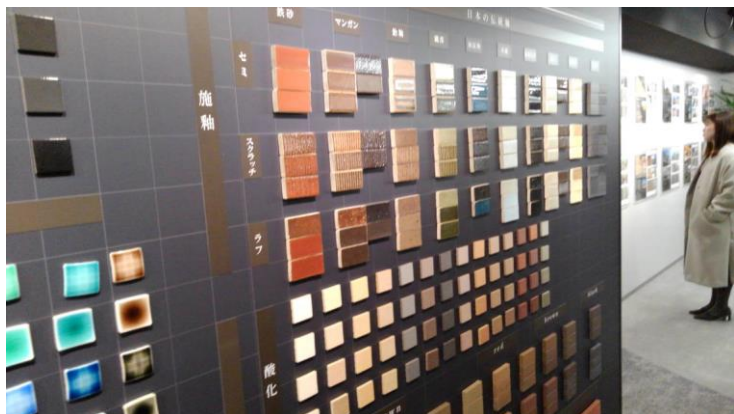
↑ 大丸心齋橋店本館
← オーガニックビル
散策コースは エトワール心齋橋（隈研吾）～大丸心齋橋店本館（株竹中工務店）～ルシアンベラフィネ心齋橋（隈研吾）～オーガニックビル（加ターノ・パッツィ）～最後に INAX タイルコンサルティンググループに集合しました。

【 INAX タイルコンサルティンググループ大阪】

『INAX タイルコンサルティンググループ大阪』は、非住宅物件や集合住宅市場のプロユ―ザーに向けた、LIXIL 初となるタイル専門の双方向型展示ルームだそうです。各種商品の展示だけでなく、建築設計士やデザイナーなどのプロユ―ザーから直接ニーズを、特注品を含めた提案や、新商品開発にも繋がる情報収集を 実施したりするなど、コンサルティングを中心とした機能も有しているとのこと。



『INAX タイルコンサルティンググループ大阪』一瞥



フロアは、①『コンサルティング・セミナースペース』と②『商品サンプル展示』の2つで構成されていました。



『コンサルティング・セミナースペース』では、過去に製作した特注品や特注品検討の参考となる見本の展示、色・質感・面状などタイルが表現できるさまざまな意匠が見学出来、デザインアイデアを膨らませたり、建築に関わるビジネスシーンに役立つスペースとなっていました。

『商品サンプル展示』では、最新のトレンド商品、推薦商品を現物サイズでご確認のほか、総合カタログに掲載している商品のカットサンプルを用意されていました。今後も焼き物ならではの豊かで奥深いタイルの魅力を再発見し、デザインの可能性を無限に引き出すために、さまざまな情報発信を行って、プロユ―ザーに向けて、LIXIL の技術と商品を知るためのスペースとしてコンサルティンググループやコンサルティングスペースをご用意されているそうです。

秋の日暮れはつるべ落として地元奈良に帰着したころはすっかり日が暮れていました。

最後に、LIXIL 見学会を企画して下さった6支部長の方々およびLIXIL スタッフの方々、特に阪奈支店の小城戸様、大変ご苦勞掛けて頂いてありがとうございました。

(記・桜井支部 松尾憲治)